

Jaką tendencję wykazuje częstość pojawiania się rozedmy płuc u żubrów *Bison bonasus* (L.) żyjących na terenie Puszczy Białowieskiej?

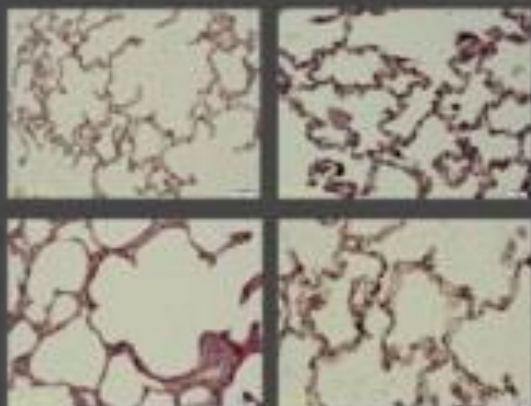


Cel

Celem obecnego badania jest odpowiedź na pytanie, jaką tendencję wykazuje częstość pojawiania się rozedmy płuc w białowieskiej linii żubrów *Bison bonasus* (L.). Czy utrzymuje się na stałym poziomie, czy ma charakter wzrostowy.

Material i metody

W związku z tym poddano analizie protokoły eliminacji zwierząt od 200 roku do 2014 roku, ze szczególnym zwróceniem uwagi na przypadki rozedmy płuc u żubra. Badany okres podzielono na trzy pięcioletnie okresy.



Wyniki

W okresie od 2000 roku do 2014 roku u żubrów odnotowano 87 przypadków rozedmy płuc na 386 odstrzelonych zwierząt, co stanowi 22,53%. W I okresie pięcioletnim (od 2000 do 2004 roku) zaobserwowano 2 przypadki rozedmy, co stanowi 1,54% w stosunku do 129 eliminowanych zwierząt. W II okresie pięcioletnim (od 2005 roku do 2009 roku) stwierdzono 25 przypadków rozedmy, co stanowi 16,12% w stosunku do 155 eliminowanych zwierząt. W III okresie pięcioletnim (od 2010 roku do 2014 roku) roku odnotowano 61 przypadków rozedmy płuc, co stanowi 60,39 % w stosunku

Wnioski

Przeprowadzona przez nas analiza wykazała, że w ostatnim III okresie pięcioletnim częściej występowały przypadki rozedmy płuc u eliminowanych żubrów na terenie Puszczy Białowieskiej. Nadal nie znamy przyczyny tego zjawiska. Jest to temat otwarty, wymagający dalszych badań.

Okres I: 2000 - 2004



Okres II: 2005 - 2009



Okres III: 2010 - 2014

