

Opieka weterynaryjna nad żubrami w zagrodach

Wojciech Bielecki

27.11.2020r.



Dobrostan żubra w hodowli zamkniętej

**„stan zdrowia fizycznego i psychicznego osiągnany
w warunkach pełnej
harmonii ustroju w jego środowisku”**

Dobrostan żubrów cd.

Zaspokojenie podstawowych ich potrzeb, przede wszystkim w zakresie:

- potrzebnej przestrzeni życiowej (1,5ha/osobnik),
- Żywienia (zbilansowana dieta),
- Dostępu do wody (czysta – miano coli),
- Zapewnienia towarzystwa innych osobników ,
- Higieny (czyszczenie urządzeń)
- Leczenia,

Dobrostan żubrów cd.

- Jednocześnie zabezpieczenie przed okaleczeniem zwierząt oraz zapewnienie schronienia przed złymi warunkami atmosferycznymi.
- Dobrostan musi być również zachowany również podczas transportu.

Zagroda pokazowa żubrów

- Teren, na którym przetrzymywane i eksponowane są żubry.
- Obejmuje on ogrodzenie i budynki oraz infrastrukturę techniczną funkcjonalnie związaną z zagrodą

Założenie zagrody

- Ocena terenu pod względem bezpieczeństwa zwierząt (druty, linki, sznurki, szkło, plastiki),
- Infrastruktura zagrody,
- Ogrodzenie i inne elementy wyposażenia zagrody w aspekcie bezpieczeństwa żubrów i ludzi (elementy wysterczające mogące kaleczyć)
- Poidła i pańniki (zaspokojenie zapotrzebowania /zabezpieczenie przed zanieczyszczeniem/zakażeniem)

Wpływ środowiska na zdrowie żubra

Na żubra w miejscu bytowania, oddziałują różnorodne czynniki, które mogą wywierać pozytywny, bądź negatywny wpływ.

Czynniki :

- **zasobność gleb**, warunkująca dostarczenie organizmowi żubra odpowiedniej ilości i jakości pokarmu - niezaspokojenie potrzeb organizmu, może skutkować np. chorobami przemiany materii – **lizawki wzbogacone**,
- **baza pokarmowa** pozwalająca utrzymać kondycję, która jest warunkiem utrzymania odpowiedniego poziomu odporności organizmu (**chroniącego przed zakażeniem lub zarażeniem**)

Wpływ środowiska na zdrowie żubra cd.

- **obecność czynników zakaźnych** (bakterii, wirusów , grzybów, pasożytów),
- **zagrożenie zdrowia żubra:**
 - **w kontakcie ze zwierzętami dzikimi i udomowionymi** (w szczególności przeżuwaczy),
 - **urazy.**

Zagrożenia biologiczne dla żubrów

- w największym stopniu **zdrowiu żubra zagrażają choroby transmisyjne (zakaźne) oraz pasożytnicze.**
- U żubra **do chorób transmisyjnych** o potencjalnym, czy też rzeczywistym znaczeniu należą:
 - gruźlica (tuberculosis), wywoływana przez prątek bydlęcy,
 - pryszczycyca (Foot and Mouth Disease, FMD),
 - choroby układu oddechowego wywołane przez zakażenia bakteryjne,
 - choroba niebieskiego języka,
 - choroby przewodu pokarmowego,
 - zakażenie wirusem Schmallenberg,

Choroby pasożytnicze

Są drugą po chorobach zakaźnych grupę o dużym znaczeniu dla populacji żubra.

Łatwo zarażać się może jednocześnie nawet duża liczba żubrów, a skutki dla ich zdrowia manifestują się przede wszystkim spadkiem kondycji zwierzęcia.

Spośród licznych pasożytów wymienić koniecznie trzeba te, które odgrywają najważniejszą rolę w patogenezie chorób żubrów.

Pasożyty potencjalnie chorobotwórcze dla żubra.

Należą do nich:

- przywra wątrobowa *Fasciola hepatica*,
- nicien płuca *Dictiocaulus viviparus*,
- nicienie żołądkowo – jelitowe (Trichostrongylidae), w tym krwiopijny *Ashwortius sidemi*,
- nicienie z rodzaju *Thelazia*,
- tasiemiec *Moniezia benedeni* ,

Środki ochrony zdrowia żubra.

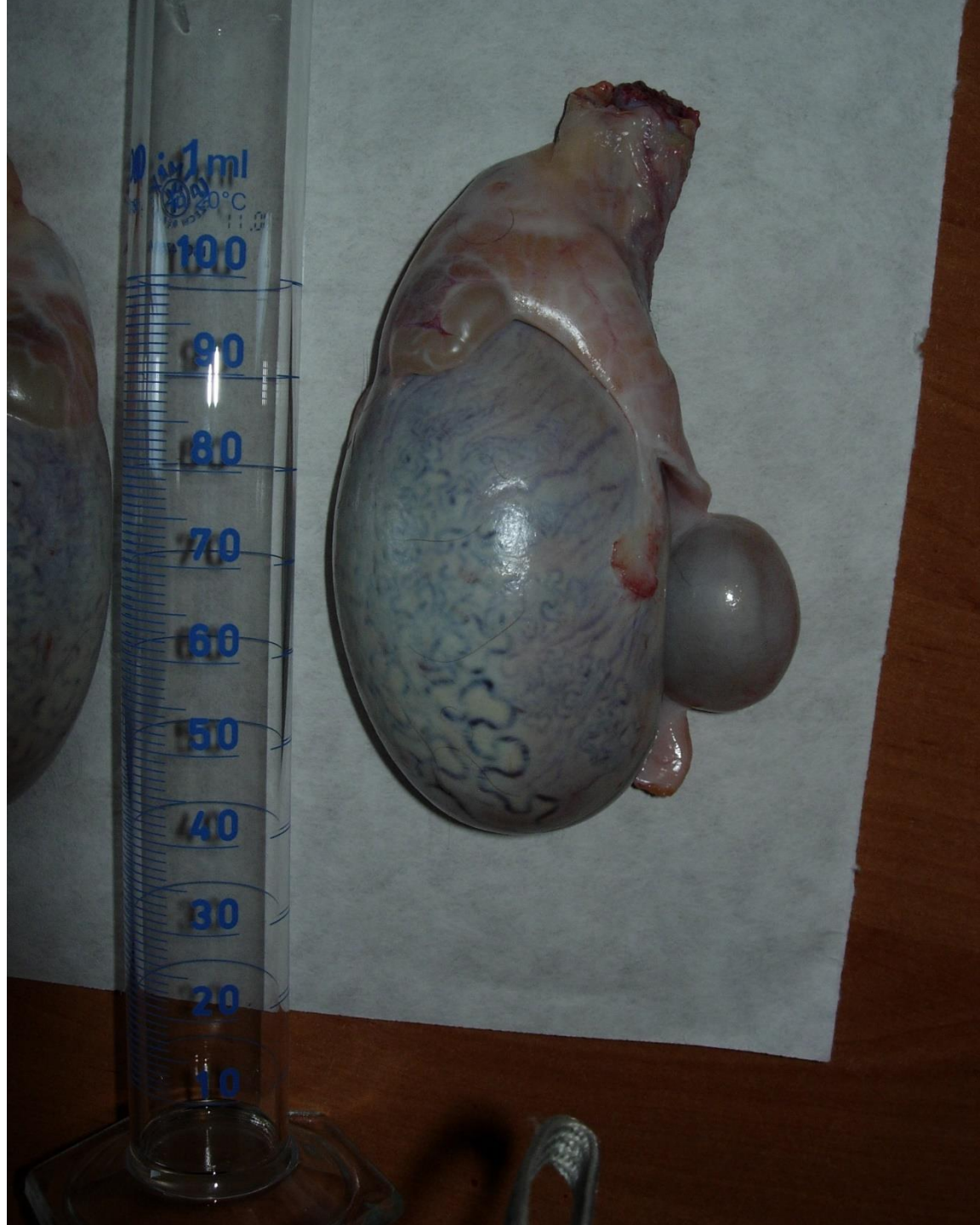
- Do podstawowych czynności zaradczych w ochronie zdrowia żubra jest przede wszystkim bieżący monitoring.
- W przypadku podejrzenia choroby – izolacja osobnika podejrzanego lub/i jego eliminacja.

- **Ze względu na zachowanie dobrostanu**, po stwierdzeniu objawów wskazujących na ból i cierpienie żubra, koniecznie należy rozważyć eliminację ze względów humanitarnych.
- Eliminacje należy przeprowadzić w sposób minimalizujący stres i ból.
- Ciało każdego eliminowanego żubra poddać należy sekcji, w celu oceny przyczyny objawów, które obserwowano za życia osobnika.

Cel uśmiercania zwierząt podejrzanych o chorobę:

- eliminacja ewentualnego zagrożenia rozprzestrzenienia czynników zakaźnych i zaraźliwych na osobniki zdrowe,
- ochrona dobrostanu chorego osobnika.





Nekrotyczne zapalenie naczynek (NZN)



Dziękuję za uwagę!

